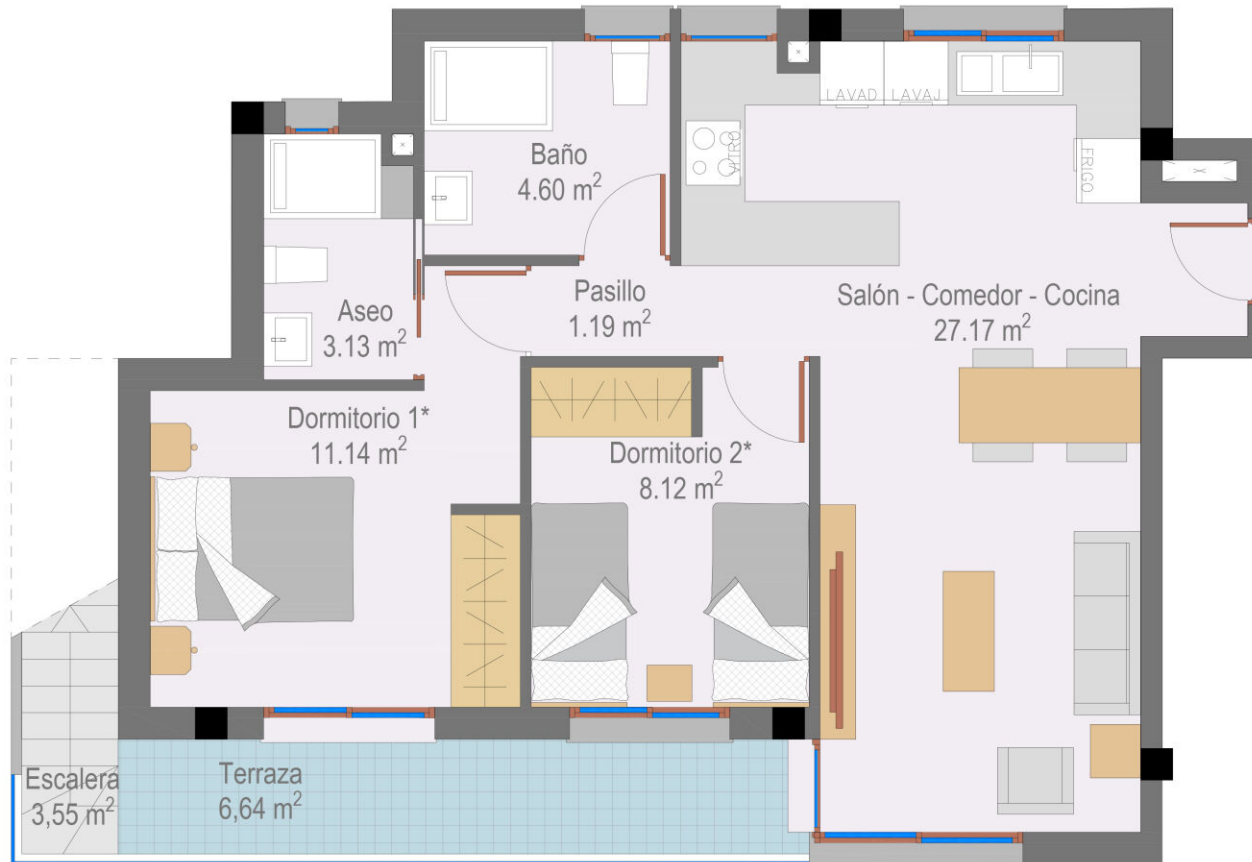


Escala gráfica



Exclusivas viviendas y áticos con terrazas, 2 dormitorios.  
Piscina, parking y trastero.



# Vivienda Ático A

Superficie construída con z.c.

76,24 m<sup>2</sup>

Superficie terraza

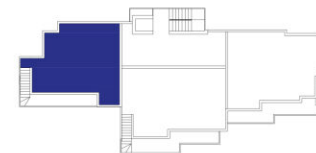
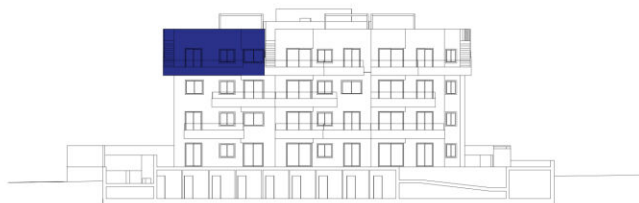
6,64 m<sup>2</sup>

Superficie terraza solarium

49,87 m<sup>2</sup>

**TOTAL SUPERFICIE  
CONSTRUÍDA:**

**132,75 m<sup>2</sup>**



COMERCIALIZA:

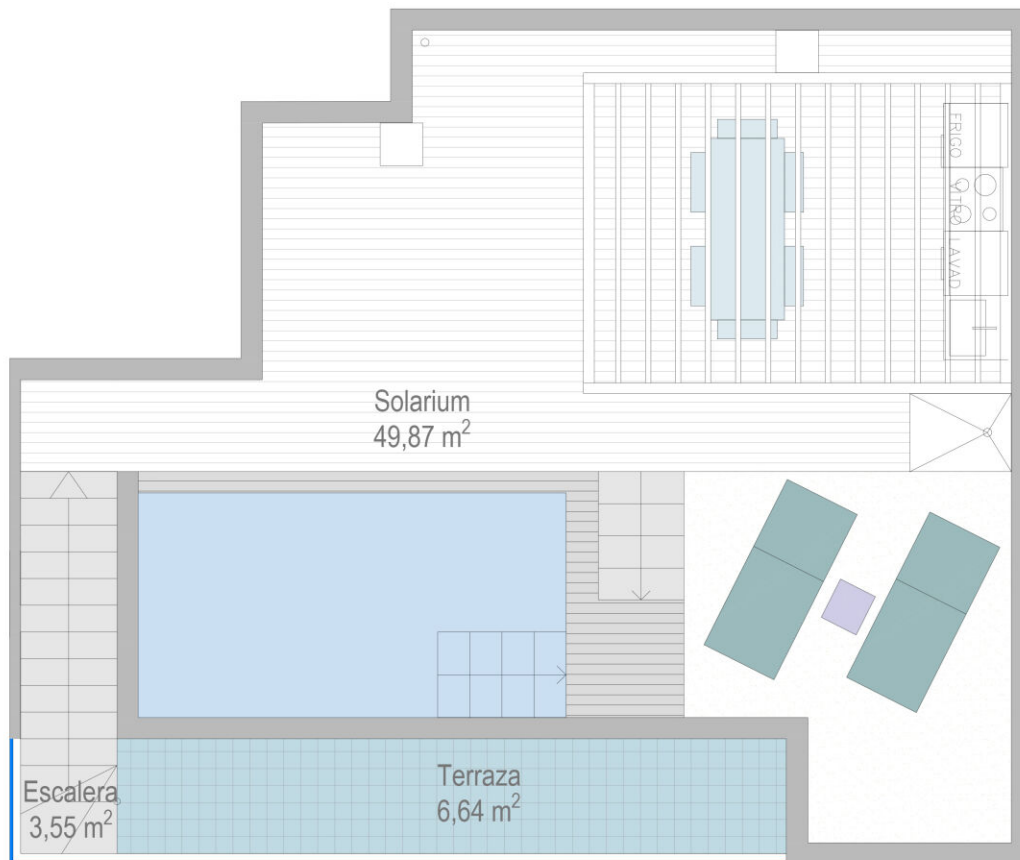
LUXURY  
PROPERTIES  
& PROJECT

MARINSA  
PROMOCIONES INMOBILIARIAS

Escala gráfica



Exclusivas viviendas y áticos con terrazas, 2 dormitorios.  
Piscina, parking y trastero.



# Vivienda Ático A

Superficie construída con z.c.

76,24 m<sup>2</sup>

Superficie terraza

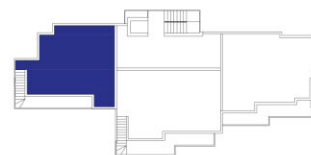
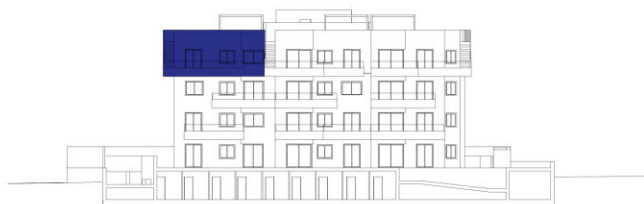
6,64 m<sup>2</sup>

Superficie terraza solarium

49,87 m<sup>2</sup>

**TOTAL SUPERFICIE  
CONSTRUÍDA:**

**132,75 m<sup>2</sup>**



COMERCIALIZA:

LUXURY  
PROPERTIES  
& PROJECT

MARINSA  
PROMOCIONES INMOBILIARIAS