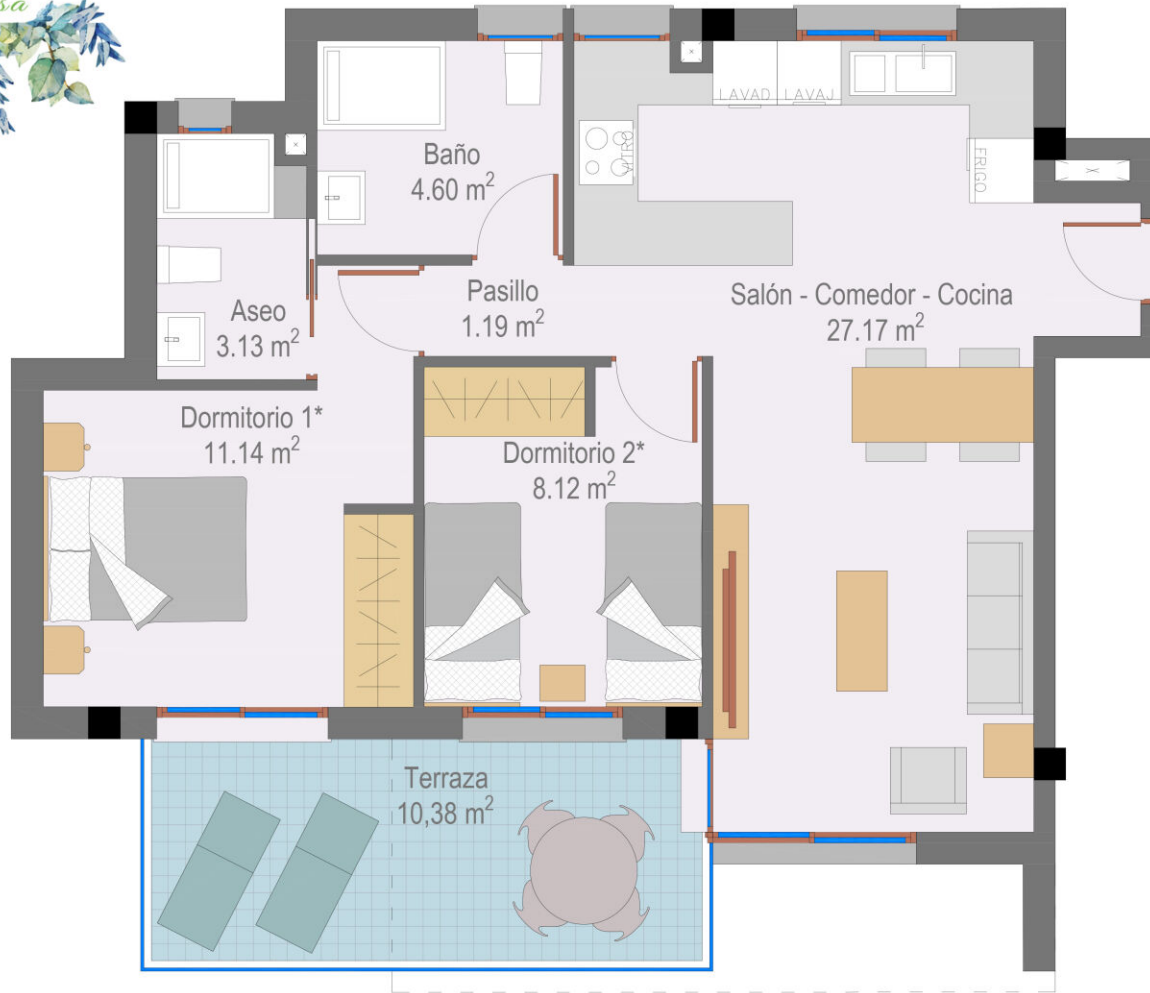




Escala gráfica



Exclusivas viviendas y áticos con terrazas, 2 dormitorios.
Piscina, parking y trastero.



Vivienda 1º A

Superficie construída con z.c.

79,70 m²

Superficie terraza

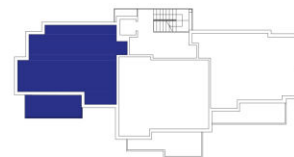
10,38 m²

Superficie terraza solarium

N/D

**TOTAL SUPERFICIE
CONSTRUÍDA:**

90,08 m²



COMERCIALIZA:



EL PRESENTE DOCUMENTO ES DE CARÁCTER INFORMATIVO, Y PODRÁ EXPERIMENTAR VARIACIONES POR EXIGENCIAS TÉCNICAS DEL PROYECTO. TODO EL MOBILIARIO, INCLUIDO EL DE LA COCINA, ES MERAMENTE INFORMATIVO, LOS GIROS DE PUERTAS Y LA DISTRIBUCIÓN DE APARATOS SANITARIOS NO SON VINCULANTES. LAS SUPERFICIES EXPRESADAS SON APROXIMADAS, PUDIENDO EXPERIMENTAR MODIFICACIONES POR RAZONES DE ÍNDOLE TÉCNICA EN EL DESARROLLO DE LA EJECUCIÓN DE LAS OBRAS.
*LA SUPERFICIE DE LOS DORMITORIOS INCLUYE LA SUPERFICIE DE LOS ARMARIOS.